

GỢI Ý TOUR TỰ TÚC SÀI GÒN - SADEC – VĨNH LONG (2 NGÀY 1 ĐÊM)

NGÀY 1:

BUỔI SÁNG: SÀI GÒN - SADEC- VĨNH LONG

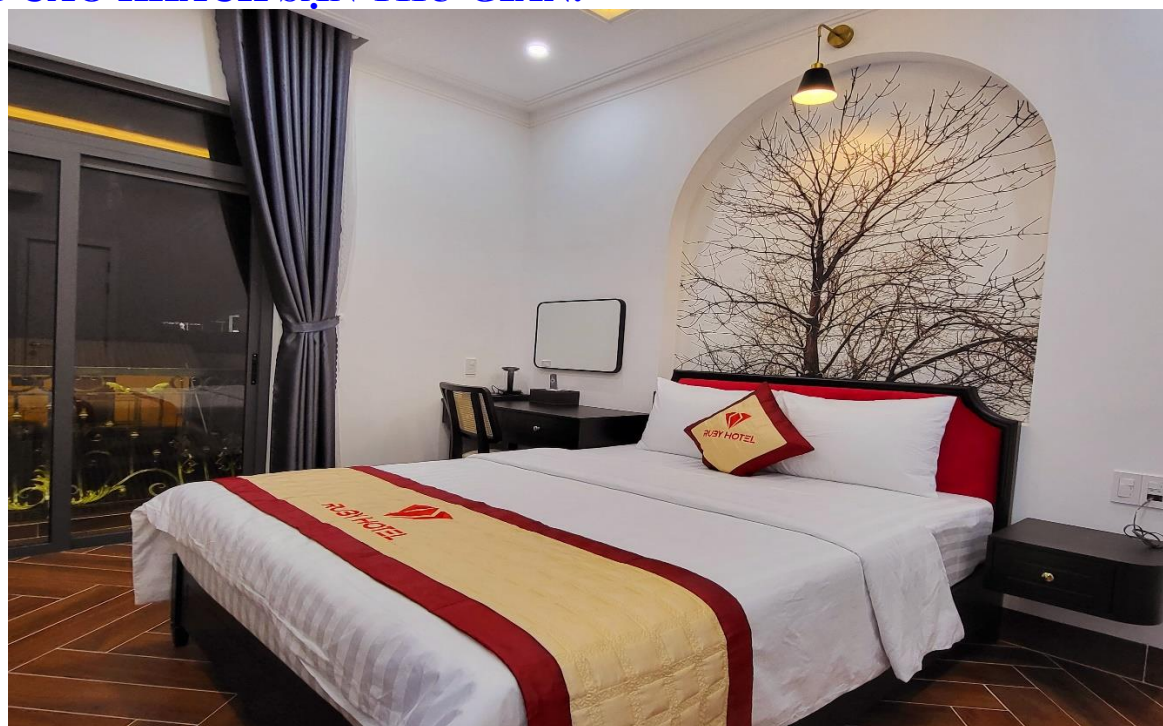
Khởi hành từ TPHCM: Đi ô tô theo cao tốc TPHCM- Trung Lương- Mỹ Thuận, thời gian trung bình 2h30 phút. Nếu đi xe máy thì đi theo QL 1A, thời gian di chuyển trung bình là 3h.

Ăn sáng tại Trung Lương, sau đó di chuyển đến Làng hoa SadeC (cách cầu Mỹ Thuận khoảng 20km). Thời tiết mùa này khá ấm áp, lý tưởng để tham quan và chụp cho mình những bức ảnh đẹp.

BUỔI TRƯA: Quý khách ăn trưa tại Làng hoa, ăn trưa xong đi tham quan chợ SadeC mua sắm... Sau đó lên xe di chuyển qua Vĩnh Long.



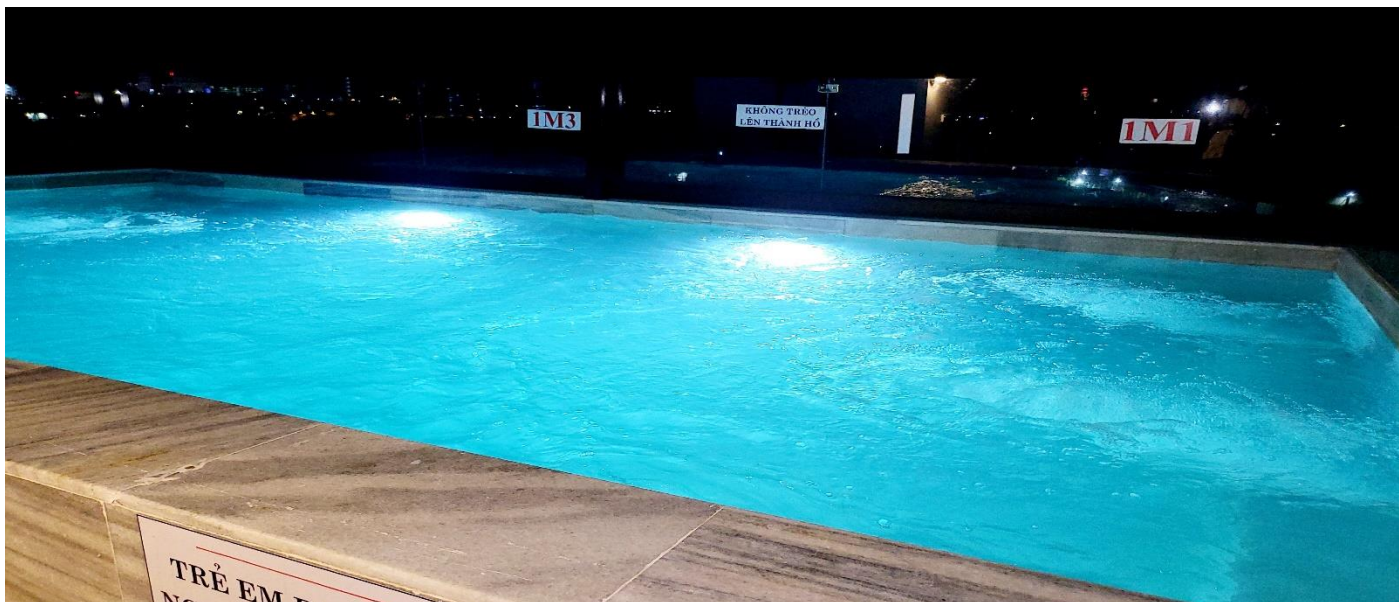
DI CHUYỂN QUA VĨNH LONG NHẬN PHÒNG KHÁCH SẠN RUBY NGHỈ NGƠI, QUÝ KHÁCH CÓ THỂ NGÂM MÌNH TRÊN BỂ BƠI SPA VÔ CỰC TẦNG CAO KHÁCH SẠN THƯ GIÃN.



RUBY HOTEL VĨNH LONG

Tel: 02703.993379 Hotline: 0942.086080

Fanpage/ Zalo: Ruby Hotel Vĩnh Long ; Website: khachsanvinhlong.com



RUBY HOTEL VĨNH LONG

Tel: 02703.993379 Hotline: 0942.086080

Fanpage/ Zalo: Ruby Hotel Vĩnh Long ; Website: khachsanvinhlong.com

BUỔI TỐI: Có rất nhiều quán ăn ngon về đêm, Quý khách ăn uống thỏa thích, sau đó dạo phố café, giải trí về đêm tại Vĩnh Long.

NGÀY 2:

BUỔI SÁNG: ĂN SÁNG, CA FE KHU CÔNG VIÊN ĐÀI TRUYỀN HÌNH VĨNH LONG SAU ĐÓ RA BẾN TÀU LÊN TÀU DU LỊCH ĐI DẠO TRÊN SÔNG VÀ THAM QUAN ĂN UỐNG TẠI VƯỜN TRÁI CÂY

- **Cù lao An Bình:** xem cảnh mua bán và trao đổi hàng hóa trên sông - một nét đặc trưng của vùng sông nước Cửu Long. **Lò cốm, lò kẹo dừa, lò bánh trắng:** xem quy trình sản xuất và thưởng thức ngay tại chỗ.



- Tàu đi xuyên qua rạch nhỏ đến với **Cù lao An Bình** - một vùng đất nổi tiếng về trái cây của Vĩnh Long. **Thưởng thức trái cây theo mùa – rượu trái cây tại nhà vườn.**



Quý khách tham quan tại KDL

- **Khu nuôi đà điểu Châu Phi** : quý khách sẽ được tham quan những chú đà điểu Châu Phi nặng trên 100kg và tìm hiểu về đời sống và giá trị kinh tế của chúng. **Lò rượu nếp** : xem quy trình sản xuất và nếm thử rượu nếp ngay tại lò. Kế đến quý khách sẽ tham gia một số trò chơi thật vui **nhộn** tại khu vực trò chơi dân gian như : **Bắn súng nút chai, đá gà truyền thống, đi cầu khỉ ... (Các chi phí trò chơi này quý khách tự túc).** .

- Tham gia trò chơi đặc trưng của KDL **Vinh Sang** là **cưỡi đà điểu Châu Phi**, sau khi kết thúc trò chơi này chúng ta sẽ có được cảm giác thật thú vị và hồi hộp với cần câu để **câu cá sấu Xiêm** tại hồ cá sấu.

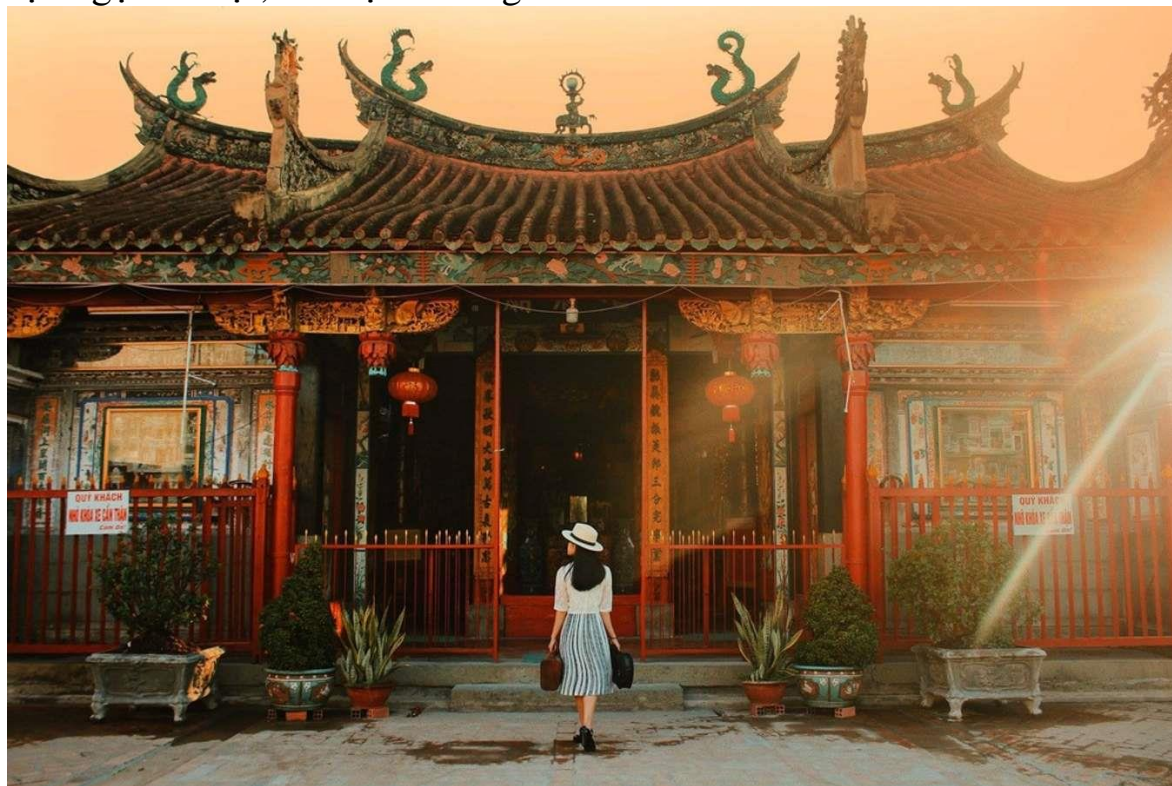
RUBY HOTEL VĨNH LONG

Tel: 02703.993379 Hotline: 0942.086080

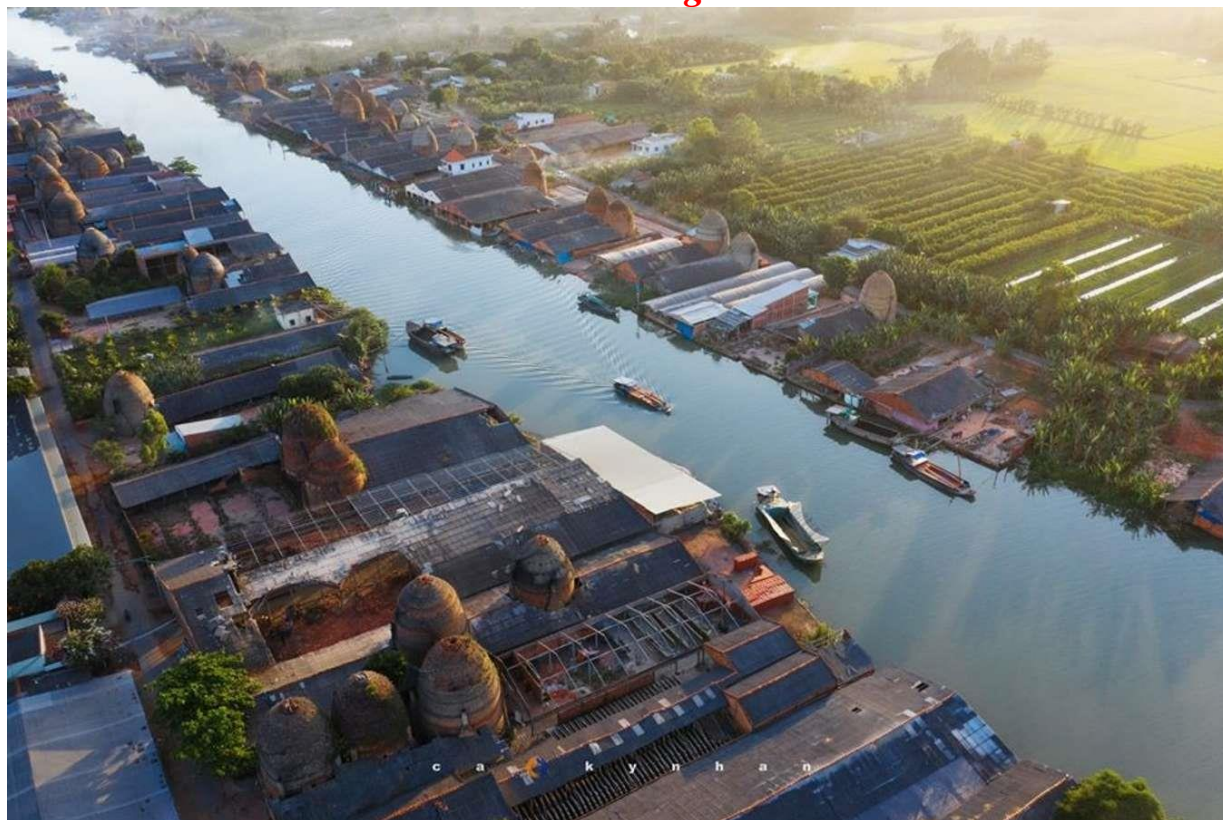
Fanpage/ Zalo: Ruby Hotel Vĩnh Long ; Website: khachsanvinhlong.com

Quý khách dùng cơm trưa tại KDL hoặc về lại TP Vĩnh Long ăn uống tại các quán Đồng quê.

- **BUỔI TRƯA:** Quý khách về lại Khách sạn check out. Sau đó đi tham quan các địa điểm nổi tiếng tại Thành phố Vĩnh Long như Bảo Tàng, Văn Thánh Miếu, Chùa Ông, chùa Phật Ngọc Xá lợi, Lò Gạch Mang Thít...



Chùa Ông



Lò Gạch Mang Thít

RUBY HOTEL VĨNH LONG

Tel: 02703.993379 Hotline: 0942.086080

Fanpage/ Zalo: Ruby Hotel Vĩnh Long ; Website: khachsanvinhlong.com



Khu Nhà xưa tại Vĩnh Long



Chùa Phật Ngọc Xá Lợi

BUỔI CHIỀU: Quý khách về lại Sài Gòn, kết thúc chuyến đi.

RUBY HOTEL VĨNH LONG

Tel: 02703.993379 Hotline: 0942.086080

Fanpage/ Zalo: Ruby Hotel Vĩnh Long ; Website: khachsanvinhlong.com